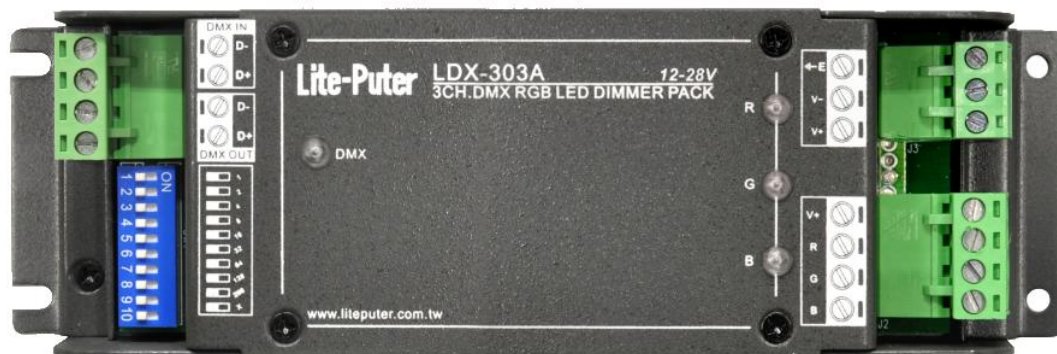


LDX-303A

3 回路 LED 调光器

【使用手册】



永林电子（上海）有限公司

网址： www.liteputer.com.tw

Email: sales_china@liteputer.com.tw

目录

1 系统简介	1
1-1 特点	1
1-2 规格	1
1-3 外观简介	1
2 系统操作说明	2
2-1 DMX 地址设定	2
2-2 DMX 自动寻址设定	2
品质保证	4

1 系统简介

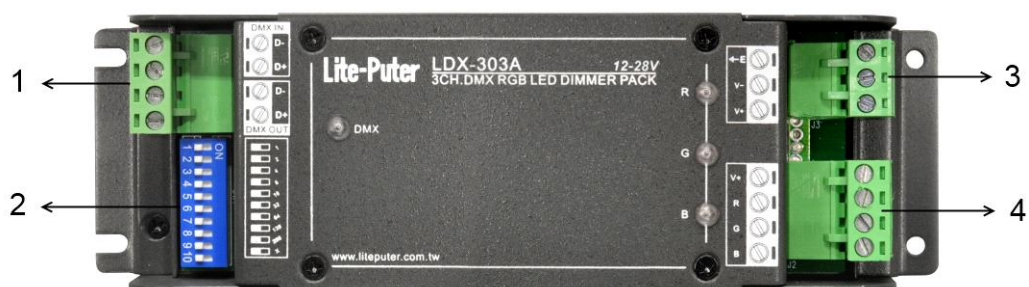
1-1 特点

1. 调光范围 0 -100%
2. PWM 输出
3. DMX-512 界面
4. 可作 DMX 自动寻址
5. 系统过载保护

1-2 规格

1. 电源输入：12 - 28V DC
2. 输出：每回路可输出 3A，总输出电流 9A
3. 信号输入：DMX-512
4. 讯号连接头：3 PIN/ 4PIN 绿色端子
5. 外观尺寸：176 (W) * 55 (H) * 34 (D) mm
6. 重量： 200g

1-3 外观简介

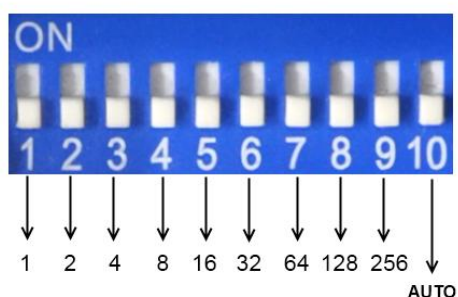


1. DMX 输入/输出
2. DMX 设定开关
3. 电源输入
4. LED 电源输出 (V+, R-, G-, B-), 需搭配共阳 LED 灯具使用。

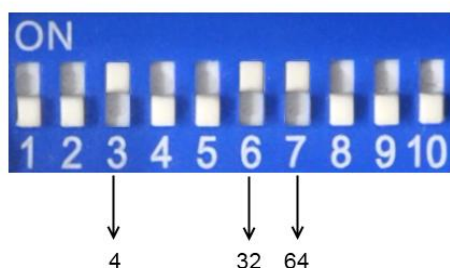
2 系统操作说明

2-1 DMX 地址设定

LDX-303A 的 DMX-512 地址是透过指拨开关来作设定，指拨开关采用 8421 码方式，各位数字代表的各码数值如下图：

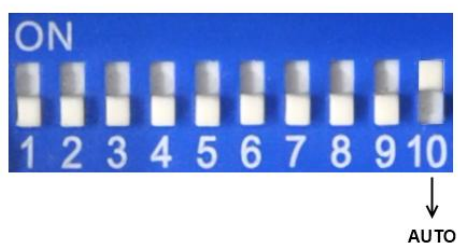


例如要设定 DMX 地址为 100，则将指拨开关的 DIP 3, 6, 7 往上拨即可 ($4 + 32 + 64 = 100$)，如下图。



2-2 DMX 自动寻址设定

将指拨开关的 DIP 10 往上拨，则进入自动寻址模式。



LDX-303A 默认的自动寻址起始位置为 1。

若有两台 LDX-303A 串接在 DMX 系统上，且两台都设为自动寻址，则两台 DMX 地址会分别为 1 - 3 及 4 - 6。

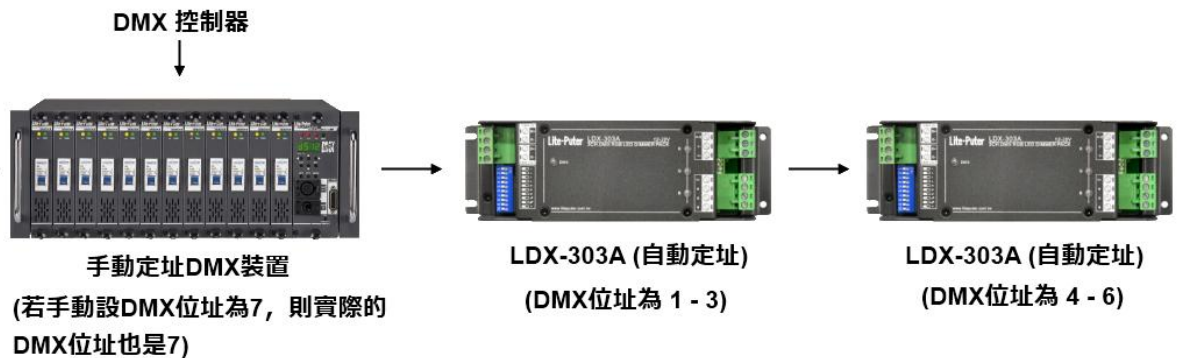
若要串接其它 DMX 设备，因为 LDX-303A 自动寻址的地址默认为 1 开始，故建议将其它 DMX 设备放在 LDX-303 前面，其它 DMX 设备则手动设定，避开 LDX-303A 会自动寻址到的 DMX 地址 (如图一)。

但若将其它 DMX 设备置放于自动寻址的 LDX-303A 之后，则

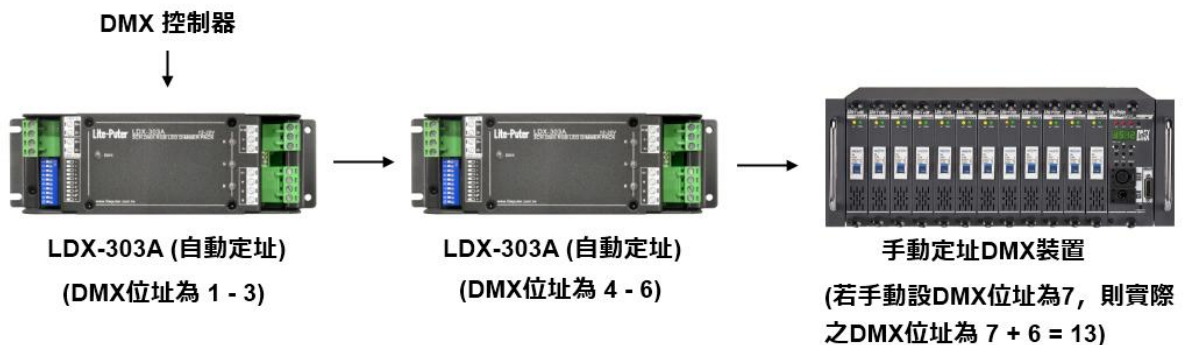
(其它设备的实际DMX 地址) = (LDX-303A 自动寻址之最后一码) + (其它设备的DMX 手动设定的地址)

例如：一台 6 回路的 DMX 装置接在两台自动寻址的 LDX-303A 后，则第一台 LDX-303A 的 DMX 地址为 1 - 3，第二台 LDX-303A 为 4 - 6，若该 6 回路的 DMX 装置手动设置的 DMX 地址为 7，则其在系统中实际的 DMX 地址会是 13 (7 + 6) (如图二)。

图一：DMX 设备接在自动寻址的 LDX-303A 之前



图二：DMX 设备接在自动寻址的 LDX-303A 之后



品质保证

1. **Lite-Puter** 只对该产品本身负责。
2. 从销售之日起, **Lite-Puter**可在一年内免费维修由于制造上的缺陷所发生故障的产品。
3. **Lite-Puter** 不提供上门服务, 请将故障的产品交予经销商或上海工厂。
4. **Lite-Puter**提供一年的有限品质保证, 但品质保证不包括:
 - a. 任何不当的使用 (包括撞击、不当安装、维修及调整, 不当散热)。
 - b. 天灾或不可抗力因素 (洪水、地震、雷电, 火山喷发、海啸等自然灾害或其它**Lite-Puter**不可控制的因素)。
 - c. 安装、重新安装、维修、调整、及软硬件设定、重新设定所产生的费用。
 - d. 搭配或整合其它非 **Lite-Puter** 或 **Lite-Puter**的产品所产生的问题。
5. **Lite-Puter**不保证该产品不会发生错误或出现任何运作中断的情形。

变更记录:

版本	说明
A	初发行
B	修改 DMX 標示

发行时间: 2011 年 07 月

Lite-Puter

台湾总公司：

咏真实业股份有限公司

地址：台北市内湖区港墘路 189 号 11 楼

邮编：11494

电话：+886-2-27998099

传真：+886-2-27993828

网址：www.liteputer.com.tw

邮箱：sales@liteputer.com.tw

上海分公司：

永林电子（上海）有限公司

地址：上海市闵行区虹梅南路 3509 弄 298 号 B5 楼

邮编：201108

电话：+86-21-54408210

传真：+86-21-64978079

上海销售中心（漕河泾办公室）：

地址：上海市徐汇区田林路 487 号宝石大厦 701 室

邮编：201103

电话：+86-21-33674316/33674850

传真：+86-21-33674013

网址：www.liteputer.com.cn

邮箱：sales_china@liteputer.com.tw